

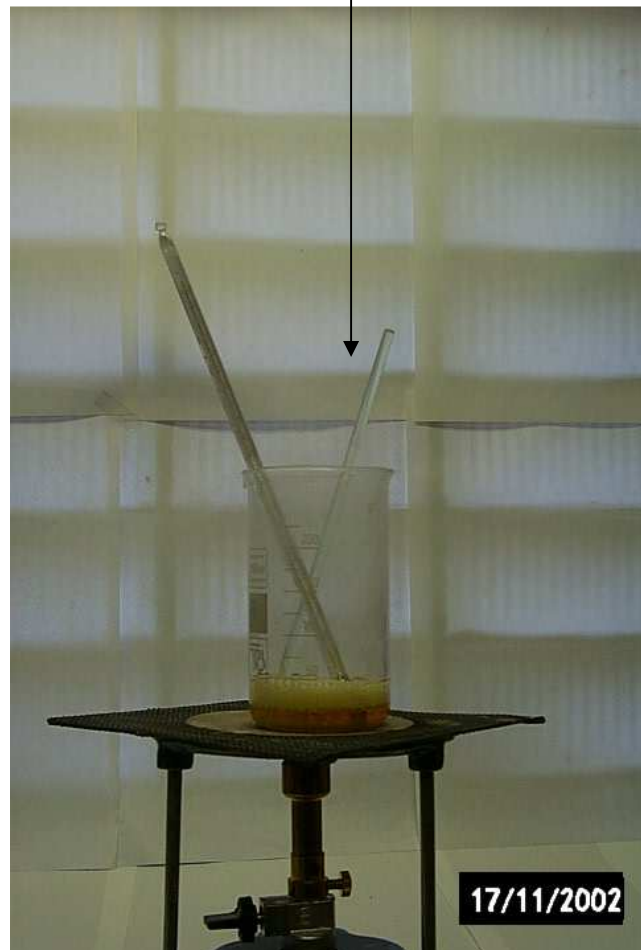
Themenbereich Gebrauchsmaterialien		V21
Thema: Stärke	Versuch Nummer 21	

Herstellung von Stärkekleber

Material: Kartoffelstärke, Wasser
Kochplatte, Becherglas, Löffel (evtl. Magnetrührer)

Durchführung: In einem Becherglas, in dem sich etwa 50 ml Wasser befinden, wird solange Kartoffelstärke eingerührt, bis sich eine leicht dickflüssige Masse ergibt (etwa 2 g pro 10 ml Wasser). Anschließend kocht man kurz auf. Es ist ein streichfähiger Stärkekleber entstanden. Er lässt sich zum Kleben von Pappe oder Holz einsetzen.

Kartoffelstärke ·



Bemerkung: Wenn der Kleister zu dick wird, empfiehlt sich das Rühren mit einem Glasstab.